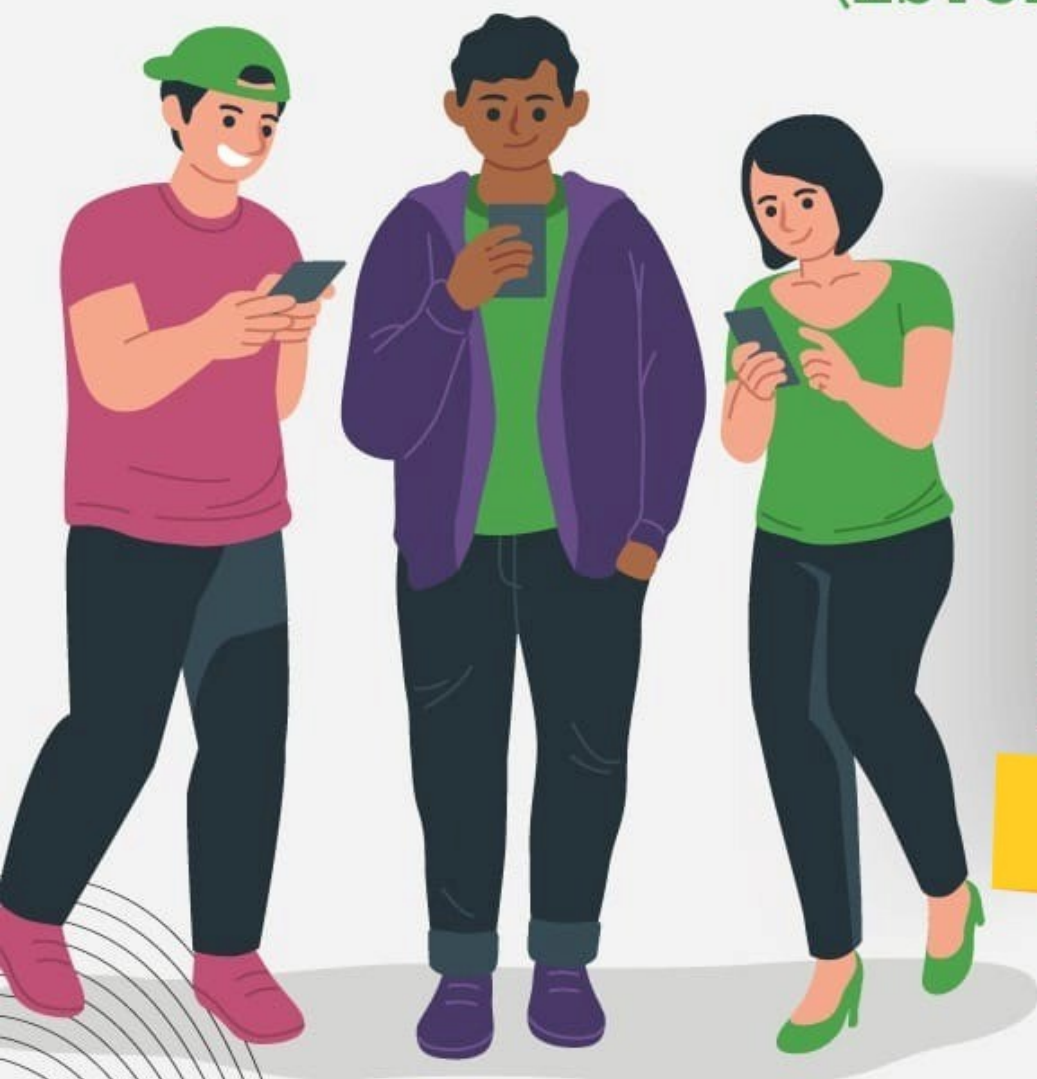


COMUNIDADE ACADÊMICA

(ESTUDANTES, DOCENTES E TÉCNICOS)



AVALIAÇÃO INSTITUCIONAL UFES 2024

Prorrogado até 09/12 para estudantes

Para responder à nossa pesquisa, acesse:
ufes.es/avaliacaoinstitucional_2024



Sua opinião ajuda
a melhorar a Ufes